



ramiona dźwigni,
dławnice izolacyjne

Spis treści

	strona
Ramię dźwigni DM – 405 typ B	2
Ramię dźwigni DM – 405 typ A, E	3
Dławnica izolacyjna z gwintem P11; P13,5; P16; P21 do przewodów elektrycznych	4

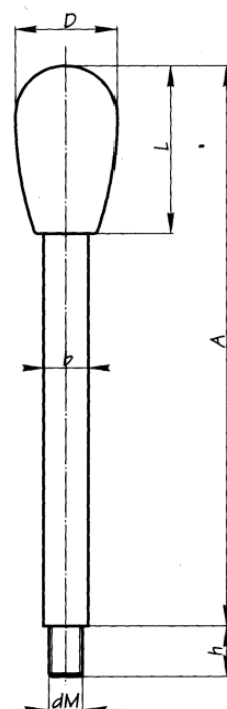


Ramię dźwigni DM – 405 typ B

Ramię stalowe, ocynkowane

Założenie gałki owalnej z czarnego polu fenu

odpornego na temperaturę, rozpuszczalniki, oleje i smary



Typ B

Część normalna	Główne wymiary						
	Oznaczenie	A	D	L	b	dM	h
DM 405-16-160-B/32	160						
DM 405-16-200-B/32	200	32	54	16	M12	16	
DM 405-16-250-B/32	250						
DM 405-16-200-B/36	200						
DM 405-16-250-B/36	250	36	60	16	M12	18	
DM 405-16-300-B/36	300						



Ramię dźwigni DM – 405 typ A,E

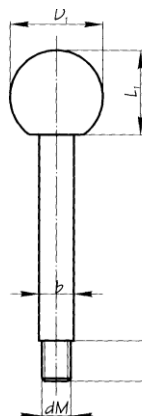
Ramię stalowe, ocynkowane

Założenie rączki lub gałki z czarnego polu fenu odpornego na temperaturę, rozpuszczalniki, oleje i smary

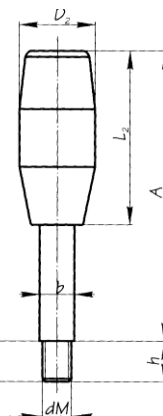
Typ A – gałka kulista

Typ B – rękojeść R1

Typ A



Typ E



Część normalna Oznaczenie	Główne wymiary							
	A	D1	D2	L1	L2	b	dM	h
DM 405-8-60-A	60							
DM 405-8-80-A	80	20	-	18	-	8	M6	9
DM 405-8-100-A	100							
DM 405-10-80-A	80							
DM 405-10-100-A	100	25		22,5	-	10	M8	11
DM 405-10-125-A	125							
DM 405-12-100-A	100							
DM 405-12-125-A	125	32	-	29	-	12	M10	14
DM 405-12-160-A	160							
DM 405-16-160-A	160							
DM 405-16-200-A	200	40		37	-	16	M12	18
DM 405-16-250-A	250							
DM 405-20-200-A	200							
DM 405-20-250-A	250	50	-	47	-	20	M15	22
DM 405-20-300-A	300							
DM 405-12-100-E	100							
DM 405-12-125-E	125	-	25	-	60	12	M10	14
DM 405-12-160-E	160							

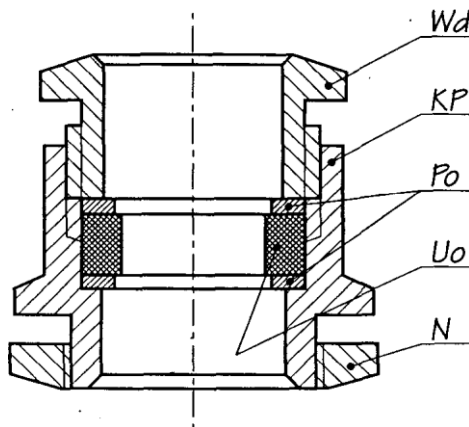
Dławnica izolacyjna z gwintem P11, P13,5, P16, P21 do przewodów elektrycznych

Tworzywo sztuczne termoplastyczne.

- Tamamid lub pochodne. Kolor czarny.

Na życzenie:

- kolor biały, żółty, czerwony i popielaty.



KP - korpus do przykręca-
nia zwykły

Wd - dławik

N - nakrętka

Uo - uszczelka do przewo-
dów okrągłych

Po - podkładka metalowa do
przewodu okrągłego

Wielkość znamionowa korpusu	Średnice przewodów (mm)
P11	4,5 ÷ 9
P13,5	7,5 ÷ 12
P16	9,5 ÷ 14
P21	11,5 ÷ 18